

**SPECIFICATIE TEHNICA PRODUS ELEMENTE PENTRU
CAMINE DE VIZITARE DE BETON SIMPLU SI BETON ARMAT
CU DIAMETRUL DE 800 mm**

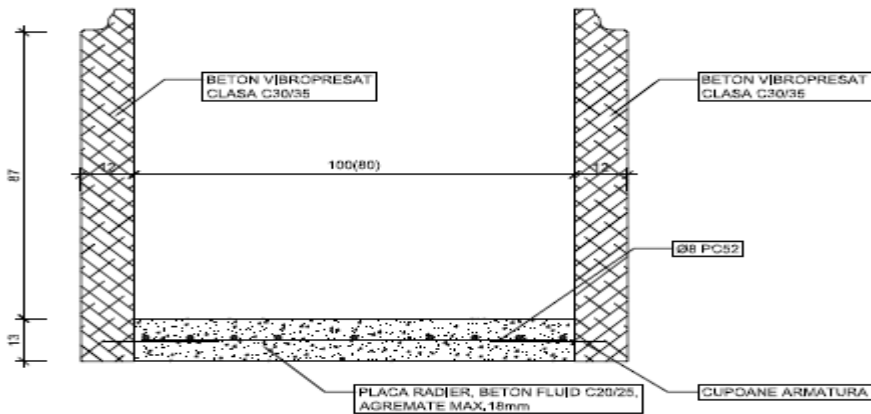
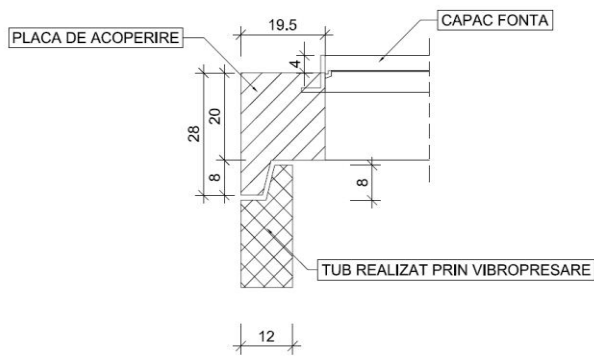
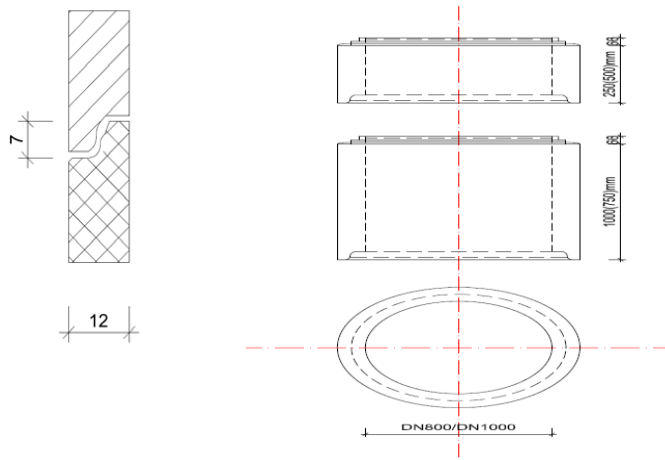
I.STANDARDE DE REFERINTA:

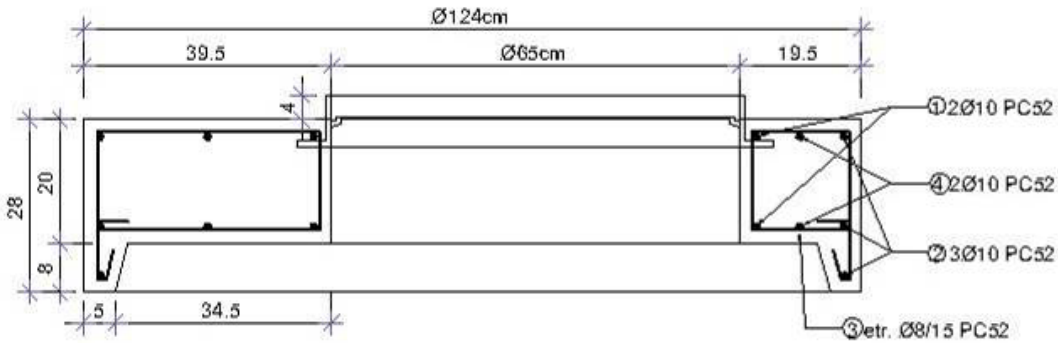
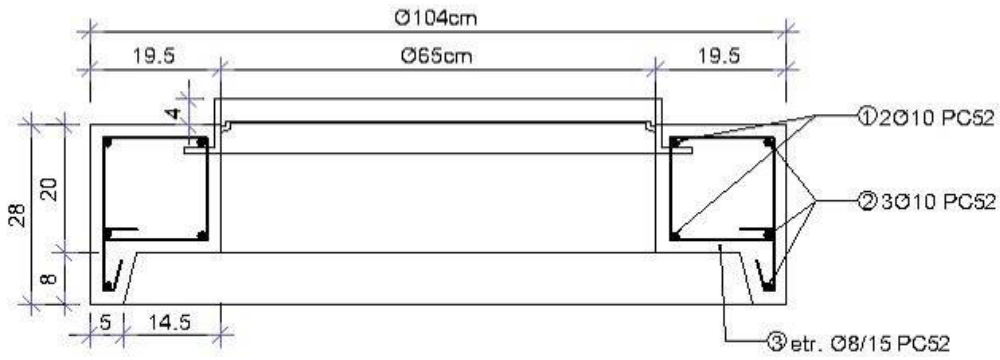
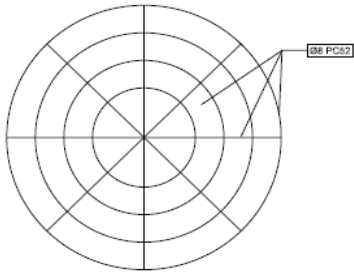
- SR EN 1917:2005
- SR EN 1917/AC: 2008 Camine de vizitare si camine de racord sau de inspectie de beton simplu, beton slab armat si beton armat

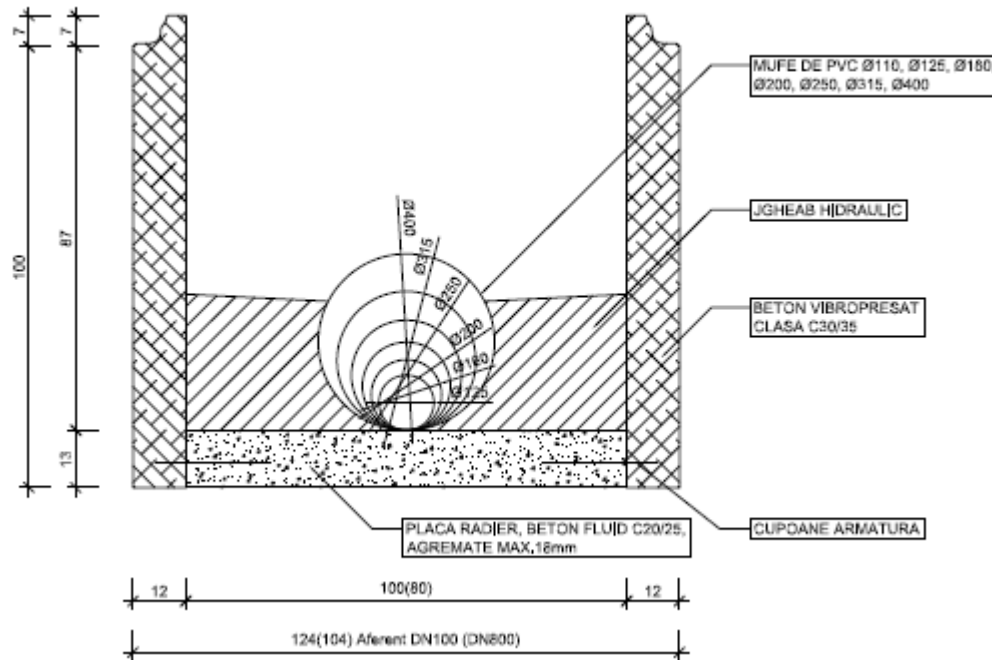
II.DATE DE IDENTIFICARE

Denumire produs	Element prefabricat pentru camine de vizitare de beton simplu si beton armat
<p>Descriere</p>	<p>Descriere Caminul de vizitare este o lucrare verticala etansa compusa din urmatoarele elemente:</p> <ul style="list-style-type: none"> - inel de ajustare din beton armat; - placa de reductie de acoperire camin carosabila / necarosabila; - cap tronconic; - elemente drepte din beton simplu / beton armat; - element de baza cu sau fara bancheta. <p>La asamblarea elementelor care compun caminul de vizitare se utilizeaza garnituri din cauciuc.</p>
<p>Domeniu si conditii de utilizare</p>	<p>Caminele sunt destinate sa permita:</p> <ul style="list-style-type: none"> - accesul la retelele de canalizare care transporta apele uzate, apele meteorice si apele de siroire prin curgere cu nivel liber sau, ocazional, sub presiune scazuta, instalate in zone supuse la o circulatie rutiera si / sau pietonala; - aerarea si ventilarea acestora. <p>Elementele pentru camine se utilizeaza in medii umede sau medii chimice ușor agresive, pentru conditii normale in cazul apelor uzate menajere, apelor uzate industriale epurate, si apelor de siroire prin curgere cu nivel liber sau, ocazional, sub presiune scazuta si pentru marea majoritate a solurilor si apelor subterane</p>
<p>Garantii</p>	<p>Garanție: 10 ani în condițiile respectării instrucțiunilor de manipulare, depozitare, conservare, utilizare și montaj</p>
<p>Protectia Mediului</p>	<p>Căminele se fabrică din elemente naturale (ciment, nisip și apă), iar betonul este un material 100% reciclabil. Procesul de fabricare este asigurat cu un consum redus de energie, nepoluant pentru sănătate sau mediu si se conformeaza cu cerintele standardului SR EN ISO 14001:2015 Sisteme de Management de Mediu. Cerinte.</p>

III.ELEMENTE COMPONENTE PRODUS







Elemente componente pentru camine de vizitare	Diametru interior [mm]	Diametru exterior [mm]	Inaltime nominală [mm]	Inaltime totală [mm]	Masa [kg]
Inel de ajustare	620	865	60	80	40
			80	100	58
			100	120	66
Placa de reductie de acoperire camin Ø800 carosabila necarosabila	610	985	150	220	197
			100	170	132
Cap tronconic	800/650	1000/850	290	380	274
Elemente drepte	800	980	250	316	150
			500	566	299
			750	816	448
	1040	980	250	316	205
			500	566	411
			750	816	616
Element de baza (cufara hidraulica)	800	1040/1200	500	625	1026

IV.PERFORMANTA PRODUSULUI

Caracteristici esentiale			Performanta	Specificatiile tehnice armonizate
Dimensiunea deschiderilor (diametrul nominal)		Element baza Dn 800 Element drept Dn 800 Cap tronconic	800±7 mm	SR EN 1917:2005 SR EN 1917/AC: 2008
		Placa de reductie de acoperire carosabila/necarosabila	610±6 mm	
		Inel de ajustare Dn620	620±6 mm	
Rezistenta mecanica	Rezistenta betonului la compresiune	Element baza Element drept Cap tronconic Placa de reductie de acoperire Inel de ajustare	C32/40	
	Rezistenta la strivire	Element drept	Clasa de rezistenta 50	
	Rezistenta sub sarcina verticala	Placa de acoperire necarosabila Placa de acoperire carosabila	Min. 120 kN Min. 400 kN	
Etanseitate la apa	Hidrostatica/ Asamblari / Asamblari intre un element vertical si un tub de racord sau un adaptor		Fara pierderi de ap	
Durabilitate	Rezistenta betonului Raportul apa/ciment Continut de cloruri in beton Absorbția de apa a betonului		La toate elementele C32/40 Max. 0,45 Max. 0,4% Max. 6%	
	Durabilitatea asamblarilor (metoda 4)	Latimea efectiv comprimata a garniturii Deformatia minima a garniturii Deformatia maxima a garniturii	Intre elementul vertical si tuburile de racord ≥ 5 mm ≥ 25% ≤ 50%	
	Acoperirea		La toate elementele Min 35 mm	
Rezistenta treptelor fixate pentru 2 picioar	Deformatie sub o sarcina verticala de 2kN Deformatie remanenta Efort de smulgere orizontal	Element baza Element drept Cap tronconic	≤ 10 mm ≤ 2 mm Min. 5 kN	



V. INSTRUCȚIUNI DE MANIPULARE, DEPOZITARE, UTILIZARE SI MONTAJ

MARCARE

Pe fiecare tub se vor marca următoarele: denumirea și localizarea producătorului (Dumar Construct), denumirea standardului după care se fabrică produsele, data fabricației, numărul de serie, clasa betonului folosit la fabricare, clasa de rezistență.

MANIPULARE – DEPOZITARE

Manipularea și depozitarea va respecta condițiile de manipulare și transport pentru tubul pe care se montează.

TRANSPORTUL

Transportul se face cu mijloace de transport auto, transportatorul având obligația asigurării produselor contra rostogolirii, rasturnării sau deplasării în timpul transportului.

LIVRARE ȘI GARANȚII

Pentru produsele livrate producătorul emite „Declarație de performanță” și la cerere „Raport de încercare”. Durata de viață a placilor de acoperire pentru cămin în condiții normale de execuție, cu respectarea unui proiect avizat este de 10 ani.

INTOCMIT
DIRECTOR CALITATE
ING. URSULEASA MIHAI